

Akce: **Rekonstrukce objektu L**
Generel Karlovarské krajské nemocnice-1.etapa
Rekonstrukce objektu L, demolice stávajícího pavilonu G
a demolice nevyužívaného objektu K
Dokumentace pro provádění stavby

Investor: **Karlovarský kraj**
Závodní 353/88
360 06 Karlovy Vary

Zak. číslo: **A 17 - 21 - P**

D1.01 Rekonstrukce objektu L

D2.51-09 STANDARDY NÁBYTKOVÉHO VYBAVENÍ

D2.51 LÉKAŘSKÁ TECHNOLOGIE

C - Obecné technické požadavky na vybavení

D - Standardy vybavení

E - Barevné řešení vybavení

POZN.: Konečný vzhled je nutno před vlastní výrobou konzultovat a upřesnit uživatelem a zároveň autorem PD interiéru v rámci KD stavby!!

C - Obecné technické požadavky na vybavení

Kód:		Cena bez DPH :	-
Název:	D2.51-09 šatní skříně	DPH 21% :	-
		Cena CELKEM vč. DPH :	-

P.Č.	Kód položky	Popis	MJ	Množství	Cena jednotková	Cena celkem
1	2	3	4	5	6	7
0	000	000				
1		NEDÍLNOU SOUČÁSTÍ VÝKAZU JE I BAREVNOSTNÍ SPECIFIKACE!!				
2		PŘED VLASTNÍ VÝROBOU/ DODÁVKOU PRVKŮ JE NUTNO PROVÉST ODSOUHLASENÍ ARCHITEKTEM V RÁMCI KD STAVBY!!! DODAVATEL VYBAVENÍ V TÉTO SOUVISLOSTI PŘEDLOŽÍ PODROBNOU KNIHU NÁBYTKU A U ATYP PRVKŮ I VÝROBNÍ DOKUMENTACI!!!				
3		VEŠKERÉ VÝCHOZÍ ROZMĚRY PRVKŮ NUTNO PŘED VÝROBOU PŘEMĚŘIT PŘÍMO NA STAVBĚ A U VYBRANÝCH CELKŮ NUTNO ZAJISTIT ZÁROVEŇ KOORDINACI S OSTATNÍMI PROFESEMI (ZTI, ELEKTRO APOD.)!!!				
4		CENA VÝROBKU JE VŽDY UVAŽOVÁNA VČETNĚ DODÁVKY A MONTÁŽE!!!				
5		Ve stavbě zdravotnického zařízení a zařízení sociální péče s projektovanou kapacitou nad 50 osob musí být v lůžkových částech prokázáno zkouškou provedenou podle českých technických norem uvedených v příloze č. 1 části 10, že zápalnost textilní záclony, závěsu, čalounické materiály je delší než 20 sekund. Uvedené materiály musí být vyhovující dle ČSN EN 1021-2. Dle § 90 odst. 3 zákona č. 134/2016 Sb. o zadávání veřejných zakázek, ve znění pozdějších předpisů zadavatel umožňuje nabídnout rovnocenné řešení.				
6						
7		obecné technické požadavky na výrobu vybavení - specifické vlastnosti/ odlišné řešení jednotlivých výrobků viz. podrobný popis prvku				
8						
9		korpusy, dvířka, čela šuplíků vyrobeny z DTD tl. min. 18mm, povrch min. CPL; v laboratorních/ zvláštních provozech dle požadavků technologie				
10		nepohledová záda uzavřených modulů (bez prosklených dvířek) možno vyrobít ze slabší HDF bílé barvy, v ostatních případech záda z DTD tl. min. 8mm v barvě korpusu; v laboratorních/ zvláštních provozech dle požadavků technologie				
11		pokud nebude dodatečně dohodnuto jinak, bude půda a dno jednotlivých modulů předstupovat do líce dvířek/ šuplíků apod. (ochrana hran)				
12		veškeré hrany ABS tl. min. 2mm, nebude- li dodatečně určeno jinak; u všech prvků lepeny metodou PUR				
13		veškeré šroubované spoje budou provedeny na bázi vsazené kovové nábytkové hmoždinky				
14						
15		v případě požadavku na prosklená dvířka nutno počítat se subtilním hliníkovým rámečkem v přírodním stříbrném odstínu s výplní bezpečnostním sklem; dvířka v tomto případě nebudou mít klasickou zápusťnou úchytka viz. dříve, ale budou otevírána dotykem/ odskočením na bázi magnetu				
16		v případě požadavku na dvířka s výplní z tahokovu nutno počítat se subtilním hliníkovým rámečkem v přírodním stříbrném odstínu a výplní hliníkovým tahokovem v přírodním stříbrném odstínu o tl. min. 1mm a velikostí oka max. 16mm; dvířka v tomto případě nebudou mít klasickou zápusťnou úchytka viz. jinde, ale budou otevírána dotykem/ odskočením na bázi magnetu				
17						
18		ve všech případech (mimo mobilních prvků, popř. vestavných prvků s betonovým soklem) sokl opatřen plastovými nožičkami s možností rektifikace + obvod krytý nacvakávací kovoplastovou soklovou lištou výšky 100mm s těsnícím silikonovým profilem proti podtečení vody pod nábytek, povrch drásaný nerez; lištu je nutno uvažovat včetně systémových koutových a nárožních prvků v příslušném dekoru; součástí koordinace se soklem podlahy (fabion, lišty apod.)				
19						
20		v případě prvků zavěšených na stěnu je nutno počítat se systémovými kovovými závěsy s adekvátní únosností a kotevnými prvky dle materiálu zdiva				
21		prvky vyšší než 1200mm budou kotveny systémovými kotvami do zdiva z důvodu zabránění překocení				
22						

P.Č.	Kód položky	Popis	MJ	Množství	Cena jednotková	Cena celkem
1	2	3	4	5	6	7
23		veškeré panty úhel otevření min. 110° s tlumeným řízeným dorazem v rámci pantu				
24						
25		úchytky budou obdélníkové zapuštěné, orientační rozměr 160x44x11mm, v případě šuplíků se šířkou nad 800mm a vysokých výsuvných systémů dvojnásobný počet; imitace nerez; umístěny s ohledem na zabránění hromadění nečistot (podhmat)				
26						
27						
28		veškeré moduly/ části nábytku zámek v systému SGHK (systém generálního klíče), není-li v rámci podrobného popisu určeno jinak				
29						
30		součástí veškerý potřebný spojovací materiál, systémové těsnící koutové lišty v barvě pracovní desky (linky), tmelení detailů trvale pružným tmelem				
31		nedílnou součástí koordinace s ostatními profesemi (ZTI, elektro, topení apod.), napojení na jednotlivá média (platí i pro prvky, které jsou přenášeny/ původní); v místě zásuvek, ventilů apod. nutno provést v zadních partiích nábytku adekvátní úpravu pro jejich zpřístupnění (vyříznutí pravidelných otvorů, případné odsazení atd.); totéž platí při sousedství s radiátorem apod. (odsazení skříněk z důvodu otevření atd.)				
32		nedílnou součástí koordinace s ostatními částmi stavby a jejími řešeními (délka obkladů, fabiony podlah, skutečné rozměry nik pro vestavění apod.)				
33						
34		skříně do šířky 600mm jednodvěřové, nad 600mm dvoudvěřové; není-li dodatečně upřesněno ve výkazu alt. schématech jinak				
35		min. dveře šatních skříní budou opatřeny plastovými průvětrníky, když dveře 2ks průvětrníků při spodním okraji + 2ks průvětrníků při horním okraji, barva plastu bude respektovat barvu dekoru dveří, krytky oboustranné umístění (při otevření není vidět jádro desky dveří) alt. jednostranné s olemováním otvoru ABS hranou				
36		veškeré police vyrobeny ze zesílené DTD tl. min. 22mm , povrch min. CPL; v laboratorních/ zvláštních provozech dle požadavků technologie				
37						
38		šatní skříně o hloubce 500mm a více budou ve své horní polovině vybaveny pevnou policí a pod ní umístěnou horizontální kovovou ramínkovou tyčí v povrchové úpravě chrom (oblečení visí kolmo k zadní stěně), ve spodní polovině bude umístěna polohovatelná police na boty, a skříň bude zároveň vybavena min. 2ks dřevěného bíle lakovaného ramínka; veškeré volné police libovolně výškově stavitelné po max. 50mm; kotvení polohovatelných prvků se zamezením "vyklouznutí" police ze své polohy (ne klasické volné položení na trny)				
39		šatní skříně o hloubce 450mm a méně budou ve své horní polovině vybaveny pevnou policí a pod ní umístěným kovovým výsuvným mechanismem na ramínka v povrchové úpravě chrom (oblečení visí rovnoběžně se zadní stěnou), ve spodní polovině bude umístěna polohovatelná police na boty, a skříň bude zároveň vybavena min. 2ks dřevěného bíle lakovaného ramínka; veškeré volné police libovolně výškově stavitelné po max. 50mm; kotvení polohovatelných prvků se zamezením "vyklouznutí" police ze své polohy (ne klasické volné položení na trny)				

Kód:		Cena bez DPH :	-
Název:	D2.51-09 policové skříně	DPH 21% :	-
		Cena CELKEM vč. DPH :	-

P.Č.	Kód položky	Popis	MJ	Množství	Cena jednotková	Cena celkem
1	2	3	4	5	6	7
0	000	000				
1		NEDÍLNOU SOUČÁSTÍ VÝKAZU JE I BAREVNOSTNÍ SPECIFIKACE!!				
2		PŘED VLASTNÍ VÝROBOU/ DODÁVKOU PRVKŮ JE NUTNO PROVÉST ODSOUHLASENÍ ARCHITEKTEM V RÁMCI KD STAVBY!!! DODAVATEL VYBAVENÍ V TÉTO SOUVISLOSTI PŘEDLOŽÍ PODROBNOU KNIHU NÁBYTKU A U ATYP PRVKŮ I VÝROBNÍ DOKUMENTACI!!!				
3		VEŠKERÉ VÝCHOZÍ ROZMĚRY PRVKŮ NUTNO PŘED VÝROBOU PŘEMĚŘIT PŘÍMO NA STAVBĚ A U VYBRANÝCH CELKŮ NUTNO ZAJISTIT ZÁROVEŇ KOORDINACI S OSTATNÍMI PROFESEMI (ZTI, ELEKTRO APOD.)!!!				
4		CENA VÝROBKU JE VŽDY UVAŽOVÁNA VČETNĚ DODÁVKY A MONTÁŽE!!!				
5		Ve stavbě zdravotnického zařízení a zařízení sociální péče s projektovanou kapacitou nad 50 osob musí být v lůžkových částech prokázáno zkouškou provedenou podle českých technických norem uvedených v příloze č. 1 části 10, že zápalnost textilní záclony, závěsu, čalounické materiály je delší než 20 sekund. Uvedené materiály musí být vyhovující dle ČSN EN 1021-2. Dle § 90 odst. 3 zákona č. 134/2016 Sb. o zadávání veřejných zakázek, ve znění pozdějších předpisů zadavatel umožňuje nabídnout rovnocenné řešení.				
6						
7		obecné technické požadavky na výrobu vybavení - specifické vlastnosti/ odlišné řešení jednotlivých výrobků viz. podrobný popis prvku				
8						
9		korpusy, dvířka, čela šuplíků vyrobeny z DTD tl. min. 18mm, povrch min. CPL; v laboratorních/ zvláštních provozech dle požadavků technologie				
10		nepohledová záda uzavřených modulů (bez prosklených dvířek) možno vyrobit ze slabší HDF bílé barvy, v ostatních případech záda z DTD tl. min. 8mm v barvě korpusu; v laboratorních/ zvláštních provozech dle požadavků technologie				
11		pokud nebude dodatečně dohodnuto jinak, bude půda a dno jednotlivých modulů předstupovat do líce dvířek/ šuplíků apod. (ochrana hran)				
12		veškeré hrany ABS tl. min. 2mm, nebude- li dodatečně určeno jinak; u všech prvků lepeny metodou PUR				
13		veškeré šroubované spoje budou provedeny na bázi vsazené kovové nábytkové hmoždinky				
14						
15		v případě požadavku na prosklená dvířka nutno počítat se subtilním hliníkovým rámečkem v přírodním stříbrném odstínu s výplní bezpečnostním sklem; dvířka v tomto případě nebudou mít klasickou zápusťnou úchytka viz. dříve, ale budou otevírána dotykem/ odskočením na bázi magnetu				
16		v případě požadavku na dvířka s výplní z tahokovu nutno počítat se subtilním hliníkovým rámečkem v přírodním stříbrném odstínu a výplní hliníkovým tahokovem v přírodním stříbrném odstínu o tl. min. 1mm a velikostí oka max. 16mm; dvířka v tomto případě nebudou mít klasickou zápusťnou úchytka viz. jinde, ale budou otevírána dotykem/ odskočením na bázi magnetu				
17						
18		ve všech případech (mimo mobilních prvků, popř. vestavných prvků s betonovým soklem) sokl opatřen plastovými nožičkami s možností rektifikace + obvod krytý nacvakávací kovoplastovou soklovou lištou výšky 100mm s těsnícím silikonovým profilem proti podtečení vody pod nábytek, povrch drásaný nerez; lištu je nutno uvažovat včetně systémových koutových a nárožních prvků v příslušném dekoru; součástí koordinace se soklem podlahy (fabion, lišty apod.)				
19						
20		v případě prvků zavěšených na stěnu je nutno počítat se systémovými kovovými závěsy s adekvátní únosností a kotevnými prvky dle materiálu zdiva				
21		prvky vyšší než 1200mm budou kotveny systémovými kotvami do zdiva z důvodu zabránění překocení				
22						

P.Č.	Kód položky	Popis	MJ	Množství	Cena jednotková	Cena celkem
1	2	3	4	5	6	7
23		veškeré panty úhel otevření min. 110° s tlumeným řízeným dorazem v rámci pantu				
24						
25		úchytky budou obdélníkové zapuštěné, orientační rozměr 160x44x11mm, v případě šuplíků se šířkou nad 800mm a vysokých výsuvných systémů dvojnásobný počet; imitace nerez; umístěny s ohledem na zabránění hromadění nečistot (podhmat)				
26						
27		V administrativní části podlaží provedení úchytek povrchových, s povrchovou úpravou hliník.				
28						
29		veškeré moduly/ části nábytku zámek v systému SGHK (systém generálního klíče), není- li v rámci podrobného popisu určeno jinak				
30						
31		součástí veškerý potřebný spojovací materiál, systémové těsnící koutové lišty v barvě pracovní desky (linky), tmelení detailů trvale pružným tmelem				
32		nedílnou součástí koordinace s ostatními profesemi (ZTI, elektro, topení apod.), napojení na jednotlivá média (platí i pro prvky, které jsou přenášeny/ původní); v místě záseků, ventilů apod. nutno provést v zadních partiích nábytku adekvátní úpravu pro jejich zpřístupnění (vyříznutí pravidelných otvorů, případné odsazení atd.); totéž platí při sousedství s radiátorem apod. (odsazení skříněk z důvodu otevření atd.)				
33		nedílnou součástí koordinace s ostatními částmi stavby a jejími řešeními (délka obkladů, fabiony podlah, skutečné rozměry nik pro vestavění apod.)				
34						
35		skříně do šířky 600mm jednodvéřové, nad 600mm dvoudvéřové; není- li dodatečně upřesněno ve výkazu alt. schématech jinak				
36		skříně do výšky 500mm budou vybaveny min. 1ks police, do výšky 700mm min. 2ks polic, do 900mm min. 3ks polic, do výšky 1500mm min. 4ks polic, do výšky 2100mm min. 7ks polic; veškeré police libovolně výškově stavitelné po max. 50mm; kotvení prvků se zamezením "vyklouznutí" police ze své polohy (ne klasické volné položení na trny) ; počty platí, není- li ve výkazu, popř. dodatečně upřesněno jinak				
37		veškeré police vyrobeny ze zesílené DTD tl. min. 22mm , povrch min. CPL; v laboratorních/ zvláštních provozech dle požadavků technologie				
38		skříně s možností umístění počítačové sestavy opatřeny průchodkami kabelů a dostatečnými ventilačními krytými průduchy				

Kód:		Cena bez DPH :	-
Název:	D2.51-09 pracovní stoly - zdravotnická část	DPH 21% :	-
		Cena CELKEM vč. DPH :	-

P.Č.	Kód položky	Popis	MJ	Množství	Cena jednotková	Cena celkem
1	2	3	4	5	6	7
0	000	000				
1		NEDÍLNOU SOUČÁSTÍ VÝKAZU JE I BAREVNOSTNÍ SPECIFIKACE!!				
2		PŘED VLASTNÍ VÝROBOU/ DODÁVKOU PRVKŮ JE NUTNO PROVÉST ODSOUHLASENÍ ARCHITEKTEM V RÁMCI KD STAVBY!!! DODAVATEL VYBAVENÍ V TÉTO SOUVISLOSTI PŘEDLOŽÍ PODROBNOU KNIHU NÁBYTKU A U ATYP PRVKŮ I VÝROBNÍ DOKUMENTACI!!!				
3		VEŠKERÉ VÝCHOZÍ ROZMĚRY PRVKŮ NUTNO PŘED VÝROBOU PŘEMĚŘIT PŘÍMO NA STAVBĚ A U VYBRANÝCH CELKŮ NUTNO ZAJISTIT ZÁROVEŇ KOORDINACI S OSTATNÍMI PROFESEMI (ZTI, ELEKTRO APOD.)!!!				
4		CENA VÝROBKU JE VŽDY UVAŽOVÁNA VČETNĚ DODÁVKY A MONTÁŽE!!!				
5		Ve stavbě zdravotnického zařízení a zařízení sociální péče s projektovanou kapacitou nad 50 osob musí být v lůžkových částech prokázáno zkouškou provedenou podle českých technických norem uvedených v příloze č. 1 části 10, že zápalnost textilní záclony, závěsu, čalounické materiály je delší než 20 sekund. Uvedené materiály musí být vyhovující dle ČSN EN 1021-2. Dle § 90 odst. 3 zákona č. 134/2016 Sb. o zadávání veřejných zakázek, ve znění pozdějších předpisů zadavatel umožňuje nabídnout rovnocenné řešení.				
6						
7		obecné technické požadavky na výrobu vybavení - specifické vlastnosti/ odlišné řešení jednotlivých výrobků viz. podrobný popis prvku				
8						
9		veškeré hrany ABS tl. min. 2mm, nebude- li dodatečně určeno jinak; u všech prvků lepeny metodou PUR				
10		veškeré šroubované spoje budou provedeny na bázi vsazené kovové nábytkové hmoždinky				
11						
12		součástí veškerý potřebný spojovací materiál, systémové těsnící koutové lišty v barvě pracovní desky (linky), tmelení detailů trvale pružným tmelem				
13		nedílnou součástí koordinace s ostatními profesemi (ZTI, elektro, topení apod.), napojení na jednotlivá média (platí i pro prvky, které jsou přenášeny/ původní); v místě zásuvek, ventilů apod. nutno provést v zadních partiích nábytku adekvátní úpravu pro jejich zpřístupnění (vyříznutí pravidelných otvorů, případné odsazení atd.); totéž platí při sousedství s radiátorem apod. (odsazení skříněk z důvodu otevření atd.)				
14		nedílnou součástí koordinace s ostatními částmi stavby a jejími řešeními (délka obkladů, fabiony podlah, skutečné rozměry nik pro vestavění apod.)				
15						
16		pracovní desky stolů vyrobeny ve všech případech ze slepené DTD 2x 18mm, tzn. celková tl. min. 36mm, povrch min. CPL; v laboratorních/ zvláštních provozech dle požadavků technologie				
17		v případě nábytku ve zdravotnické části provozu, tzn. v rámci ambulančí, vyšetřoven, odborných místnostech, recepcích, dohledech apod. bude horní plocha desky navíc opatřena plnoplošným polepem z plátu HPL v dekoru dle určené barevnosti, nedílnou součástí případný protitah; požadavek platí, nebude- li dodatečně určeno jinak				
18		všechny desky pracovních stolů budou vybaveny výsuvem pro klávesnici, tzn. celková výška těchto prvků bude min. 780mm				
19		desky pracovních stolů nutno opatřit plastovými průchodkami v barvě použitého dekoru v počtu min. 2ks á pracovní místo, nebude-li určeno jinak				
20						
21		podnože pracovních stolů tvořeny moderními kovovými nohami ve tvaru obráceného "T" spojenými trnoží z DTD tl. min. 18mm (povrch viz. výše), případné kabelové rozvody lze vést z nosičů pod stolovou deskou vnitřkem nohy až k zemi + samotná kabeláž kryta plastovými kryty nohou; možnost rektifikace; povrchová úprava min. efekt hliník				
22						
23		PRO PŘÍPAD PEVNÝCH PODNOŽÍ				
24		vždy min. první šuplík v rámci pevných podnoží pracovních stolů vybaven vestavným plastovým tužkovníkem				

P.Č.	Kód položky	Popis	MJ	Množství	Cena jednotková	Cena celkem
1	2	3	4	5	6	7
25		pokud bude podnož tvořena uzavíratelnou skříní na PC, bude tato mít dvířka z hliníkového rámečku s výplní hliníkovým tahokovem; skříňka nebude mít záda a do boků bude mít odvětrání				
26		korpusy, dvířka, čela šuplíků vyrobeny z DTD tl. min. 18mm, povrch min. CPL; v laboratorních/ zvláštních provozech dle požadavků technologie				
27		nepohledová záda uzavřených modulů (bez prosklených dvířek) možno vyrobit ze slabší HDF bílé barvy, v ostatních případech záda z DTD tl. min. 8mm v barvě korpusu; v laboratorních/ zvláštních provozech dle požadavků technologie				
28		pokud nebude dodatečně dohodnuto jinak, bude půda a dno jednotlivých modulů předstupovat do líce dvířek/ šuplíků apod. (ochrana hran)				
29		v případě požadavku na dvířka s výplní z tahokovu nutno počítat se subtilním hliníkovým rámečkem v přírodním stříbrném odstínu a výplní hliníkovým tahokovem v přírodním stříbrném odstínu o tl. min. 1mm a velikostí oka max. 16mm; dvířka v tomto případě nebudou mít klasickou zápusťnou úchytka viz. jinde, ale budou otevírána dotykem/ odskočením na bázi magnetu				
30		ve všech případech (mimo mobilních prvků, popř. vestavných prvků s betonovým soklem) sokl opatřen plastovými nožičkami s možností rektifikace + obvod krytý nacvakávací kovoplastovou soklovou lištou výšky 100mm s těsnícím silikonovým profilem proti podtečení vody pod nábytek, povrch drásaný nerez; lištu je nutno uvažovat včetně systémových koutových a nárožních prvků v příslušném dekoru; součástí koordinace se soklem podlahy (fabion, lišty apod.)				
31		veškeré panty úhel otevření min. 110° s tlumeným řízeným dorazem v rámci pantu				
32		veškeré šuplíky min. kovové boky				
33		kování pro šuplíky/ výsuvy ve všech případech s měkkým řízeným dojezdem a doživotní zárukou				
34		úchytky budou obdélníkové zapuštěné, orientační rozměr 160x44x11mm, v případě šuplíků se šířkou nad 800mm a vysokých výsuvných systémů dvojnásobný počet; imitace nerez; umístěny s ohledem na zabránění hromadění nečistot (podhmat)				
35		veškeré moduly/ části nábytku zámek v systému SGHK (systém generálního klíče), není-li v rámci podrobného popisu určeno jinak				

Kód:		Cena bez DPH :	-
Název:	D2.51-09 pracovní stoly - administrativa	DPH 21% :	-
		Cena CELKEM vč. DPH :	-

P.Č.	Kód položky	Popis	MJ	Množství	Cena jednotková	Cena celkem
1	2	3	4	5	6	7
0	000	000				
1		NEDÍLNOU SOUČÁSTÍ VÝKAZU JE I BAREVNOSTNÍ SPECIFIKACE!!				
2		PŘED VLASTNÍ VÝROBOU/ DODÁVKOU PRVKŮ JE NUTNO PROVÉST ODSOUHLASENÍ ARCHITEKTEM V RÁMCI KD STAVBY!!! DODAVATEL VYBAVENÍ V TÉTO SOUVISLOSTI PŘEDLOŽÍ PODROBNOU KNIHU NÁBYTKU A U ATYP PRVKŮ I VÝROBNÍ DOKUMENTACI!!!				
3		VEŠKERÉ VÝCHOZÍ ROZMĚRY PRVKŮ NUTNO PŘED VÝROBOU PŘEMĚŘIT PŘÍMO NA STAVBĚ A U VYBRANÝCH CELKŮ NUTNO ZAJISTIT ZÁROVEŇ KOORDINACI S OSTATNÍMI PROFESEMI (ZTI, ELEKTRO APOD.)!!!				
4		CENA VÝROBKU JE VŽDY UVAŽOVÁNA VČETNĚ DODÁVKY A MONTÁŽE!!!				
5		Ve stavbě zdravotnického zařízení a zařízení sociální péče s projektovanou kapacitou nad 50 osob musí být v lůžkových částech prokázáno zkouškou provedenou podle českých technických norem uvedených v příloze č. 1 části 10, že zápalnost textilní záclony, závěsu, čalounické materiály je delší než 20 sekund. Uvedené materiály musí být vyhovující dle ČSN EN 1021-2. Dle § 90 odst. 3 zákona č. 134/2016 Sb. o zadávání veřejných zakázek, ve znění pozdějších předpisů zadavatel umožňuje nabídnout rovnocenné řešení.				
6						
7		obecné technické požadavky na výrobu vybavení - specifické vlastnosti/ odlišné řešení jednotlivých výrobků viz. podrobný popis prvku				
8						
9		veškeré hrany ABS tl. min. 2mm, nebude-li dodatečně určeno jinak; u všech prvků lepeny metodou PUR				
10		veškeré šroubované spoje budou provedeny na bázi vsazené kovové nábytkové hmoždinky				
11						
12		součástí veškerý potřebný spojovací materiál, systémové těsnící koutové lišty v barvě pracovní desky (linky), tmelení detailů trvale pružným tmelem				
13		nedílnou součástí koordinace s ostatními profesemi (ZTI, elektro, topení apod.), napojení na jednotlivá média (platí i pro prvky, které jsou přenášeny/ původní); v místě zásuvek, ventilů apod. nutno provést v zadních partiích nábytku adekvátní úpravu pro jejich zpřístupnění (vyříznutí pravidelných otvorů, případné odsazení atd.); totéž platí při sousedství s radiátorem apod. (odsazení skříněk z důvodu otevření atd.)				
14		nedílnou součástí koordinace s ostatními částmi stavby a jejími řešeními (délka obkladů, fabiony podlah, skutečné rozměry nik pro vestavění apod.)				
15						
16		pracovní desky stolů vyrobeny ve všech případech ze slepené DTD 2x 18mm, tzn. celková tl. min. 36mm, povrch min. CPL; v laboratorních/ zvláštních provozech dle požadavků technologie				
17		všechny desky pracovních stolů budou vybaveny výsuvem pro klávesnici, tzn. celková výška těchto prvků bude min. 780mm				
18		desky pracovních stolů nutno opatřit plastovými průchodkami v barvě použitého dekoru v počtu min. 2ks á pracovní místo, nebude-li určeno jinak				
19						
20		podnože pracovních stolů tvořeny moderními kovovými nohami ve tvaru obráceného "T" spojenými trnoží z DTD tl. min. 18mm (povrch viz. výše), případné kabelové rozvody lze vést z nosičů pod stolovou deskou vnitřkem nohy až k zemi + samotná kabeláž kryta plastovými kryty nohou; možnost rektifikace; povrchová úprava min. efekt hliník				
21						
22		PRO PŘÍPAD PEVNÝCH PODNOŽÍ				
23		vždy min. první šuplík v rámci pevných podnoží pracovních stolů vybaven vestavným plastovým tužkovníkem				
24		pokud bude podnož tvořena uzavíratelnou skříní na PC, bude tato mít dvířka z hliníkového rámečku s výplní hliníkovým tahokovem; skřínka nebude mít záda a do boků bude mít odvětrání				

P.Č.	Kód položky	Popis	MJ	Množství	Cena jednotková	Cena celkem
1	2	3	4	5	6	7
25		korpusy, dvířka, čela šuplíků vyrobeny z DTD tl. min. 18mm, povrch min. CPL; v laboratorních/ zvláštních provozech dle požadavků technologie				
26		nepohledová záda uzavřených modulů (bez prosklených dvířek) možno vyrobit ze slabší HDF bílé barvy, v ostatních případech záda z DTD tl. min. 8mm v barvě korpusu; v laboratorních/ zvláštních provozech dle požadavků technologie				
27		pokud nebude dodatečně dohodnuto jinak, bude půda a dno jednotlivých modulů předstupovat do líce dvířek/ šuplíků apod. (ochrana hran)				
28		v případě požadavku na dvířka s výplní z tahokovu nutno počítat se subtilním hliníkovým rámečkem v přírodním stříbrném odstínu a výplní hliníkovým tahokovem v přírodním stříbrném odstínu o tl. min. 1mm a velikostí oka max. 16mm; dvířka v tomto případě nebudou mít klasickou zápusťnou úchytka viz. jinde, ale budou otevírána dotykem/ odskočením na bázi magnetu				
29		ve všech případech (mimo mobilních prvků, popř. vestavných prvků s betonovým soklem) sokl opatřen plastovými nožičkami s možností rektifikace + obvod krytý nacvakávací kovoplastovou soklovou lištou výšky 100mm s těsnícím silikonovým profilem proti podtečení vody pod nábytek, povrch drásaný nerez; lištu je nutno uvažovat včetně systémových koutových a nárožních prvků v příslušném dekoru; součástí koordinace se soklem podlahy (fabion, lišty apod.)				
30		veškeré panty úhel otevření min. 110° s tlumeným řízeným dorazem v rámci pantu				
31		veškeré šuplíky min. kovové boky				
32		kování pro šuplíky/ výsuvy ve všech případech s měkkým řízeným dojezdem a doživotní zárukou				
33		úchytky budou obdélníkové zapuštěné, orientační rozměr 160x44x11mm, v případě šuplíků se šířkou nad 800mm a vysokých výsuvných systémů dvojnásobný počet; imitace nerez; umístěny s ohledem na zabránění hromadění nečistot (podhmat)				
34		veškeré moduly/ části nábytku zámek v systému SGHK (systém generálního klíče), není-li v rámci podrobného popisu určeno jinak				

Kód:		Cena bez DPH :	-
Název: D2.51-09 jídelní stoly		DPH 21% :	-
		Cena CELKEM vč. DPH :	-

P.Č.	Kód položky	Popis	MJ	Množství	Cena jednotková	Cena celkem
1	2	3	4	5	6	7
0	000	000				
1		NEDÍLNOU SOUČÁSTÍ VÝKAZU JE I BAREVNOSTNÍ SPECIFIKACE!!				
2		PŘED VLASTNÍ VÝROBOU/ DODÁVKOU PRVKŮ JE NUTNO PROVÉST ODSOUHLASENÍ ARCHITEKTEM V RÁMCI KD STAVBY!!! DODAVATEL VYBAVENÍ V TÉTO SOUVISLOSTI PŘEDLOŽÍ PODROBNOU KNIHU NÁBYTKU A U ATYP PRVKŮ I VÝROBNÍ DOKUMENTACI!!!				
3		VEŠKERÉ VÝCHOZÍ ROZMĚRY PRVKŮ NUTNO PŘED VÝROBOU PŘEMĚŘIT PŘÍMO NA STAVBĚ A U VYBRANÝCH CELKŮ NUTNO ZAJISTIT ZÁROVEŇ KOORDINACI S OSTATNÍMI PROFESEMI (ZTI, ELEKTRO APOD.)!!!				
4		CENA VÝROBKU JE VŽDY UVAŽOVÁNA VČETNĚ DODÁVKY A MONTÁŽE!!!				
5		Ve stavbě zdravotnického zařízení a zařízení sociální péče s projektovanou kapacitou nad 50 osob musí být v lůžkových částech prokázáno zkouškou provedenou podle českých technických norem uvedených v příloze č. 1 části 10, že zápalnost textilní záclony, závěsu, čalounické materiály je delší než 20 sekund. Uvedené materiály musí být vyhovující dle ČSN EN 1021-2. Dle § 90 odst. 3 zákona č. 134/2016 Sb. o zadávání veřejných zakázek, ve znění pozdějších předpisů zadavatel umožňuje nabídnout rovnocenné řešení.				
6						
7		obecné technické požadavky na výrobu vybavení - specifické vlastnosti/ odlišné řešení jednotlivých výrobků viz. podrobný popis prvku				
8						
9		veškeré hrany ABS tl. min. 2mm, nebude- li dodatečně určeno jinak; u všech prvků lepeny metodou PUR				
10		veškeré šroubované spoje budou provedeny na bázi vsazené kovové nábytkové hmoždinky				
11						
12		součástí veškerý potřebný spojovací materiál, systémové těsnící koutové lišty v barvě pracovní desky (linky), tmelení detailů trvale pružným tmelem				
13		nedílnou součástí koordinace s ostatními profesemi (ZTI, elektro, topení apod.), napojení na jednotlivá média (platí i pro prvky, které jsou přenášeny/ původní); v místě zásuvek, ventilů apod. nutno provést v zadních partiích nábytku adekvátní úpravu pro jejich zpřístupnění (vyříznutí pravidelných otvorů, případné odsazení atd.); totéž platí při sousedství s radiátorem apod. (odsazení skříněk z důvodu otevření atd.)				
14		nedílnou součástí koordinace s ostatními částmi stavby a jejími řešeními (délka obkladů, fabiony podlah, skutečné rozměry nik pro vestavění apod.)				
15						
16		pracovní desky stolů vyrobeny ve všech případech ze slepené DTD 2x 18mm, tzn. celková tl. min. 36mm, povrch min. CPL; v laboratorních/ zvláštních provozech dle požadavků technologie				
17						
18		podnože stolů do 1000mm délky opatřeny centrální kovovou podnoží s jednou nohou, čtvercová roznášecí deska; povrchová úprava matný nerez				
19		podnože stolů nad 1000mm délky opatřeny centrální kovovou podnoží se dvěma nohami, obdélníková roznášecí deska; povrchová úprava matný nerez				

Kód:		Cena bez DPH :	-
Název:	D2.51-09 jednací stoly, konferenční stolký	DPH 21% :	-
		Cena CELKEM vč. DPH :	-

P.Č.	Kód položky	Popis	MJ	Množství	Cena jednotková	Cena celkem
1	2	3	4	5	6	7
0	000	000				
1		NEDÍLNOU SOUČÁSTÍ VÝKAZU JE I BAREVNOSTNÍ SPECIFIKACE!!				
2		PŘED VLASTNÍ VÝROBOU/ DODÁVKOU PRVKŮ JE NUTNO PROVÉST ODSOUHLASENÍ ARCHITEKTEM V RÁMCI KD STAVBY!!! DODAVATEL VYBAVENÍ V TÉTO SOUVISLOSTI PŘEDLOŽÍ PODROBNOU KNIHU NÁBYTKU A U ATYP PRVKŮ I VÝROBNÍ DOKUMENTACI!!!				
3		VEŠKERÉ VÝCHOZÍ ROZMĚRY PRVKŮ NUTNO PŘED VÝROBOU PŘEMĚŘIT PŘÍMO NA STAVBĚ A U VYBRANÝCH CELKŮ NUTNO ZAJISTIT ZÁROVEŇ KOORDINACI S OSTATNÍMI PROFESEMI (ZTI, ELEKTRO APOD.)!!!				
4		CENA VÝROBKU JE VŽDY UVAŽOVÁNA VČETNĚ DODÁVKY A MONTÁŽE!!!				
5		Ve stavbě zdravotnického zařízení a zařízení sociální péče s projektovanou kapacitou nad 50 osob musí být v lůžkových částech prokázáno zkouškou provedenou podle českých technických norem uvedených v příloze č. 1 části 10, že zápalnost textilní záclony, závěsu, čalounické materiály je delší než 20 sekund. Uvedené materiály musí být vyhovující dle ČSN EN 1021-2. Dle § 90 odst. 3 zákona č. 134/2016 Sb. o zadávání veřejných zakázek, ve znění pozdějších předpisů zadavatel umožňuje nabídnout rovnocenné řešení.				
6						
7		obecné technické požadavky na výrobu vybavení - specifické vlastnosti/ odlišné řešení jednotlivých výrobků viz. podrobný popis prvku				
8						
9		veškeré hrany ABS tl. min. 2mm, nebude- li dodatečně určeno jinak; u všech prvků lepeny metodou PUR				
10		veškeré šroubované spoje budou provedeny na bázi vsazené kovové nábytkové hmoždinky				
11						
12		součástí veškerý potřebný spojovací materiál, systémové těsnící koutové lišty v barvě pracovní desky (linky), tmelení detailů trvale pružným tmelem				
13		nedílnou součástí koordinace s ostatními profesemi (ZTI, elektro, topení apod.), napojení na jednotlivá média (platí i pro prvky, které jsou přenášeny/ původní); v místě zásuvek, ventilů apod. nutno provést v zadních partiích nábytku adekvátní úpravu pro jejich zpřístupnění (vyříznutí pravidelných otvorů, případné odsazení atd.); totéž platí při sousedství s radiátorem apod. (odsazení skříněk z důvodu otevření atd.)				
14		nedílnou součástí koordinace s ostatními částmi stavby a jejími řešeními (délka obkladů, fabiony podlah, skutečné rozměry nik pro vestavění apod.)				
15						
16		pracovní desky stolů vyrobeny ve všech případech ze slepené DTD 2x 18mm, tzn. celková tl. min. 36mm, povrch min. CPL; v laboratorních/ zvláštních provozech dle požadavků technologie				
17		v případě nábytku ve zdravotnické části provozu, tzn. v rámci jídelen pacientů, pokojích pacientů, DMZ v rámci čistých částí (ARO, JIP, atd.) apod. bude horní plocha desky navíc opatřena plnoplošným polepem z plátu HPL v dekoru dle určené barevnosti, nedílnou součástí případný protitah; požadavek platí, nebude- li dodatečně určeno jinak				
18						
19		podnože stolu 4 ocelové nohy spojené ramovým lubem pod pracovní deskou v uzavřeném tvaru, nohy tvořeny čtvercovým profilem 30x30mm, horizontální rám profilu 30x40mm, možnost výškové rektifikace, materiál podnože matná nerezová ocel; popis platí i pro stoly na pokojích pacientů, nejsou- li definovány jako sklopné				

Kód:		Cena bez DPH :	-
Název:	D2.51-09 mobilní podstolové kontejnery	DPH 21% :	-
		Cena CELKEM vč. DPH :	-

P.Č.	Kód položky	Popis	MJ	Množství	Cena jednotková	Cena celkem
1	2	3	4	5	6	7
0	000	000				
1		NEDÍLNOU SOUČÁSTÍ VÝKAZU JE I BAREVNOSTNÍ SPECIFIKACE!!				
2		PŘED VLASTNÍ VÝROBOU/ DODÁVKOU PRVKŮ JE NUTNO PROVÉST ODSOUHLASENÍ ARCHITEKTEM V RÁMCI KD STAVBY!!! DODAVATEL VYBAVENÍ V TÉTO SOUVISLOSTI PŘEDLOŽÍ PODROBNOU KNIHU NÁBYTKU A U ATYP PRVKŮ I VÝROBNÍ DOKUMENTACI!!!				
3		VEŠKERÉ VÝCHOZÍ ROZMĚRY PRVKŮ NUTNO PŘED VÝROBOU PŘEMĚŘIT PŘÍMO NA STAVBĚ A U VYBRANÝCH CELKŮ NUTNO ZAJISTIT ZÁROVEŇ KOORDINACI S OSTATNÍMI PROFESEMI (ZTI, ELEKTRO APOD.)!!!				
4		CENA VÝROBKU JE VŽDY UVAŽOVÁNA VČETNĚ DODÁVKY A MONTÁŽE!!!				
5		Ve stavbě zdravotnického zařízení a zařízení sociální péče s projektovanou kapacitou nad 50 osob musí být v lůžkových částech prokázáno zkouškou provedenou podle českých technických norem uvedených v příloze č. 1 části 10, že zápalnost textilní záclony, závěsu, čalounické materiály je delší než 20 sekund. Uvedené materiály musí být vyhovující dle ČSN EN 1021-2. Dle § 90 odst. 3 zákona č. 134/2016 Sb. o zadávání veřejných zakázek, ve znění pozdějších předpisů zadavatel umožňuje nabídnout rovnocenné řešení.				
6						
7		obecné technické požadavky na výrobu vybavení - specifické vlastnosti/ odlišné řešení jednotlivých výrobků viz. podrobný popis prvku				
8						
9		korpusy, dvířka, čela šuplíků vyrobeny z DTD tl. min. 18mm, povrch min. CPL; v laboratorních/ zvláštních provezech dle požadavků technologie				
10		žáda možno vyrobit z DTD tl. min. 8mm v barvě korpusu, povrchmin. CPL; v laboratorních/ zvláštních provezech dle požadavků technologie				
11		pokud nebude dodatečně dohodnuto jinak, bude půda a dno jednotlivých modulů předstupovat do líce dvířek/ šuplíků apod. (ochrana hran)				
12		veškeré hrany ABS tl. min. 2mm , nebude- li dodatečně určeno jinak; u všech prvků lepeny metodou PUR				
13		veškeré šroubované spoje budou provedeny na bázi vsazené kovové nábytkové hmoždinky				
14						
15		veškeré panty úhel otevření min. 110° s tlumeným řízeným dorazem v rámci pantu				
16						
17		veškeré šuplíky min. kovové boky				
18		kování pro šuplíky/ výsuvy ve všech případech s měkkým řízeným dojezdem a doživotní zárukou				
19						
20		úchytky budou obdélníkové zapuštěné, orientační rozměr 160x44x11mm, v případě šuplíků se šířkou nad 800mm a vysokých výsuvných systémů dvojnásobný počet; imitace nerez; umístěny s ohledem na zabránění hromadění nečistot (podhmat)				
21						
22						
23		veškeré moduly/ části nábytku zámek v systému SGHK (systém generálního klíče), není- li v rámci podrobného popisu určeno jinak				
24						
25		součástí veškerý potřebný spojovací materiál, systémové těsnící koutové lišty v barvě pracovní desky (linky), tmelení detailů trvale pružným tmelem				
26		nedílnou součástí koordinace s ostatními profesemi (ZTI, elektro, topení apod.), napojení na jednotlivá média (platí i pro prvky, které jsou přenášeny/ původní); v místě zásuvek, ventilů apod. nutno provést v zadních partiích nábytku adekvátní úpravu pro jejich zpřístupnění (vyříznutí pravidelných otvorů, případné odsazení atd.); totéž platí při sousedství s radiátorem apod. (odsazení skříněk z důvodu otevření atd.)				
27		nedílnou součástí koordinace s ostatními částmi stavby a jejími řešeními (délka obkladů, fabiony podlah, skutečné rozměry nik pro vestavění apod.)				

P.Č.	Kód položky	Popis	MJ	Množství	Cena jednotková	Cena celkem
1	2	3	4	5	6	7
28						
29		vždy min. první šuplík v rámci kontejnerů stolů vybaven vestavným plastovým tužkovníkem				
30		mobilitní prvky opatřeny černými plastovými kolečky vhodnými pro povrch podlahy v místnosti (tvrdá/ měkká), není- li určeno technologií/ popisem jinak; vždy min. 2ks koleček s možností aretace				
31						
32		skříňe do šířky 600mm jednodvéřové, nad 600mm dvoudvéřové; není- li dodatečně upřesněno ve výkazu alt. schématech jinak				
33		skřínové moduly do výšky 500mm budou vybaveny min. 1ks police, do výšky 700mm min. 2ks polic, do 900mm min. 3ks polic, do výšky 1500mm min. 4ks polic, do výšky 2100mm min. 7ks polic; veškeré police libovolně výškově stavitelné po max. 50mm; kotvení prvků se zamezením "vyklouznutí" police ze své polohy (ne klasické volné položení na trny) ; počty platí, není- li ve výkazu, popř. dodatečně upřesněno jinak				
34		veškeré police vyrobeny ze zesílené DTD tl. min. 22mm , povrch min. CPL ; v laboratorních/ zvláštních provozech dle požadavků technologie				

Kód:		Cena bez DPH :	-
Název:	D2.51-09 pracovní linky - mimo systémové plechové	DPH 21% :	-
		Cena CELKEM vč. DPH :	-

P.Č.	Kód položky	Popis	MJ	Množství	Cena jednotková	Cena celkem
1	2	3	4	5	6	7
0	000	000				
1		NEDÍLNOU SOUČÁSTÍ VÝKAZU JE I BAREVNOSTNÍ SPECIFIKACE!!				
2		PŘED VLASTNÍ VÝROBOU/ DODÁVKOU PRVKŮ JE NUTNO PROVÉST ODSOUHLASENÍ ARCHITEKTEM V RÁMCI KD STAVBY!!! DODAVATEL VYBAVENÍ V TÉTO SOUVISLOSTI PŘEDLOŽÍ PODROBNOU KNIHU NÁBYTKU A U ATYP PRVKŮ I VÝROBNÍ DOKUMENTACI!!!				
3		VESKÉRE VYCHOZÍ ROZMĚRY PRVKŮ NUTNO PŘED VÝROBOU PŘEMĚŘIT PŘÍMO NA STAVBĚ A U VYBRANÝCH CELKŮ NUTNO ZAJISTIT ZÁROVEŇ KOORDINACI S OSTATNÍMI PROFESEMI (ZTI, ELEKTRO APOD.)!!!				
4		CENA VÝROBKU JE VŽDY UVAŽOVÁNA VČETNĚ DODÁVKY A MONTÁŽE!!!				
5		Ve stavbě zdravotnického zařízení a zařízení sociální péče s projektovanou kapacitou nad 50 osob musí být v lůžkových částech prokázáno zkouškou provedenou podle českých technických norem uvedených v příloze č. 1 části 10, že zápalnost textilní záclony, závěsu, čalounické materiály je delší než 20 sekund. Uvedené materiály musí být vyhovující dle ČSN EN 1021-2. Dle § 90 odst. 3 zákona č. 134/2016 Sb. o zadávání veřejných zakázek, ve znění pozdějších předpisů zadavatel umožňuje nabídnout rovnocenné řešení.				
6						
7		obecné technické požadavky na výrobu vybavení - specifické vlastnosti/ odlišné řešení jednotlivých výrobků viz. podrobný popis prvku				
8						
9		korpusy, dvířka, čela šuplíků vyrobeny z DTD tl. min. 18mm, povrch min. CPL; v laboratorních/ zvláštních provozech dle požadavků technologie				
10		nepohledová záda uzavřených modulů (bez prosklených dvířek) možno vyrobít ze slabší HDF bílé barvy, v ostatních případech záda z DTD tl. min. 8mm v barvě korpusu; v laboratorních/ zvláštních provozech dle požadavků technologie				
11		pokud nebude dodatečně dohodnuto jinak, bude půda a dno jednotlivých modulů předstupovat do líce dvířek/ šuplíků apod. (ochrana hran)				
12		veškeré hrany ABS tl. min. 2mm, nebude- li dodatečně určeno jinak; u všech prvků lepeny metodou PUR				
13		veškeré šroubované spoje budou provedeny na bázi vsazené kovové nábytkové hmoždinky				
14						
15		v případě požadavku na prosklená dvířka nutno počítat se subtilním hliníkovým rámečkem v přírodním stříbrném odstínu s výplní bezpečnostním sklem; dvířka v tomto případě nebudou mít klasickou zápusťnou úchytka viz. dříve, ale budou otevírána dotykem/ odskočením na bázi magnetu				
16		v případě požadavku na dvířka s výplní z tahokovu nutno počítat se subtilním hliníkovým rámečkem v přírodním stříbrném odstínu a výplní hliníkovým tahokovem v přírodním stříbrném odstínu o tl. min. 1mm a velikostí oka max. 16mm; dvířka v tomto případě nebudou mít klasickou zápusťnou úchytka viz. jinde, ale budou otevírána dotykem/ odskočením na bázi magnetu				
17						
18		ve všech případech (mimo mobilních prvků, popř. vestavných prvků s betonovým soklem) sokl opatřen plastovými nožičkami s možností rektifikace + obvod krytý nacvakávací kovoplastovou soklovou lištou výšky 100mm s těsnícím silikonovým profilem proti podtečení vody pod nábytek, povrch drásaný nerez; lištu je nutno uvažovat včetně systémových koutových a nárožních prvků v příslušném dekoru; součástí koordinace se soklem podlahy (fabion, lišty apod.)				
19						
20		v případě prvků zavěšených na stěnu je nutno počítat se systémovými kovovými závěsy s adekvátní únosností a kotevnými prvky dle materiálu zdiva				
21		prvky vyšší než 1200mm budou kotveny systémovými kotvami do zdiva z důvodu zabránění překocení				
22						

P.Č.	Kód položky	Popis	MJ	Množství	Cena jednotková	Cena celkem
1	2	3	4	5	6	7
23		veškeré panty úhel otevření min. 110° s tlučeným řízeným dorazem v rámci pantu				
24		pokud je požadován výklop, bude proveden min. ve standardu plynového pístu, min. úhel otevření 90°, řízený tlučený doraz				
25						
26		veškeré šuplíky min. kovové boky				
27		kování pro šuplíky/ výsuvy ve všech případech s měkkým řízeným dojezdem a doživotní zárukou; 100% výsuv				
28						
29		úchytky budou obdélníkové zapuštěné, orientační rozměr 160x44x11mm, v případě šuplíků se šířkou nad 800mm a vysokých výsuvných systémů dvojnásobný počet; imitace nerez; umístěny s ohledem na zabránění hromadění nečistot (podhmat)				
30						
31		veškeré moduly/ části nábytku zámek v systému SGHK (systém generálního klíče), není-li v rámci podrobného popisu určeno jinak				
32						
33		součástí veškerý potřebný spojovací materiál, systémové těsnící koutové lišty v barvě pracovní desky (linky), tmelení detailů trvale pružným tmelem				
34		nedílnou součástí koordinace s ostatními profesemi (ZTI, elektro, topení apod.), napojení na jednotlivá média (platí i pro prvky, které jsou přenášeny/ původní); v místě zásuvek, ventilů apod. nutno provést v zadních partiích nábytku adekvátní úpravu pro jejich zpřístupnění (vyříznutí pravidelných otvorů, případné odsazení atd.); totéž platí při sousedství s radiátorem apod. (odsazení skříněk z důvodu otevření atd.)				
35		nedílnou součástí koordinace s ostatními částmi stavby a jejími řešeními (délka obkladů, fabiony podlah, skutečné rozměry nik pro vestavění apod.); včetně případné rozměrová korekce/ koordinace nábytku z důvodu odsazení od okolních konstrukcí (kolize s otevíráním apod.) a tím spojeným příslušným olištováním v materiálu shodném s ostatními částmi dotčeného prvku				
36						
37		pracovní desky kuchyňských/ pracovních linek linek lepené desky z "umělého" kamene na bázi spojených anorganických leštitelných granulátů barevně laděnými vhodnými pigmenty o tl. min. 2x20mm (celková tl. pracovní desky min. 40mm); v laboratorních provozech dle požadavků technologie				
38		případné ochranné desky za linkami povrch HPL tl. min. 10mm				
39		linky budou obecně členěny v pravidelných modulech o max. šíři 600mm , není-li v rámci dodatečného schématu popř. podrobnějšího popisu stanoveno jinak				
40		skříně do šířky 600mm jednodvéřové, nad 600mm dvoudvéřové ; není-li dodatečně upřesněno ve výkazu alt. schématech jinak				
41		spodní skřínky hloubkově pouze 550mm z důvodu zajištění distance ode zdi (boční desky krajních prvků až ke zdi - uzavření dutiny)				
42		horní skřínky hloubkově min. 350mm				
43		v každé lince nutno počítat s min. jednou šuplíkovou sekcí o šíři min. 400mm pro běžné linky a min. 600mm pro linky pracovní; skladba šuplíků min. 4ks - 3x výšky cca 150mm + 1x vyšší; není-li dodatečně upřesněno ve výkazu alt. schématech jinak				
44		v případě podstavného spotřebiče bude prostor pro jeho umístění v rámci linky široký min. 650mm				
45						
46		vždy min. první šuplík v rámci pracovních linek (vyšetřovny, sesterny, ambulance apod.) "hřebovový" systém pro umístění krabiček s léky, včetně systémových přepážek; nebude-li dodatečně uživatelem upřesněno jinak				
47		skříňové moduly do výšky 500mm budou vybaveny min. 1ks police, do výšky 700mm min. 2ks polic, do 900mm min. 3ks polic, do výšky 1500mm min. 4ks polic, do výšky 2100mm min. 7ks polic; veškeré police libovolně výškově stavitelné po max. 50mm; kotvení prvků se zamezením "vyklouznutí" police ze své polohy (ne klasické volné položení na trny) ; počty platí, není-li ve výkazu, popř. dodatečně upřesněno jinak				
48		veškeré police vyrobeny ze zesílené DTD tl. min. 22mm , povrch min. CPL ; v laboratorních/ zvláštních provozech dle požadavků technologie				
49						

P.Č.	Kód položky	Popis	MJ	Množství	Cena jednotková	Cena celkem
1	2	3	4	5	6	7
50		spodní skříňové moduly s úpravou desky pro vestavbu umyvadla alt. dřezu budou vybaveny 1ks vestavného plastového koše se samouzavíratelným víkem umístěný na vnitřní straně dveří; nutná koordinace vs. počet polí				
51						
52		veškeré prostory podstavných spotřebičů nutno odvětrat pomocí hliníkových mřížek ve stříbrném přírodním odstínu; umístění do boku modulů alt. zadní partie pracovních desek; min. množství 1ks á místo; orientační délka mřížky min. 300mm; vestavné spotřebiče odvětrány dle požadavků konkrétního výrobce				
53		pracovní desky linek nad prostory podstavných spotřebičů budou v zadní partii opatřeny plastovou průchodkou pro vedení napájecí šňůry do zásuvky, nebude-li dodatečně upřesněno jinak				
54						
55		veškeré linky budou v partii pod horními skříňkami vybaveny osvětlením pracovní desky v podobě zařezovaného hliníkového chladičového profilu s vestavným monochromatickým LED páskem (teplé světlo) o výkonu min. 1500l/m' krytým ochranným prismatickým krytem; nedílnou součástí dodávky bude veškerá příslušná kabeláž, systémový napájecí zdroj s kovovým krytem umístěný/ kotvený do prostoru horních skříňek a další nezbytné prvky příslušenství; včetně koordinace s ostatními částmi stavby/ profesemi; ochranné krytí IP dle konkrétní polohy/ normy				
56						
57		pokud se dodává umyvadlo, je uvažováno jako keramické, zápusťné do pracovní desky, orientační rozměry 520x410mm, dodávka včetně klasického plastového sifonu; v laboratorních provozech dle požadavků technologie				
58		pokud se dodává jednoduchý dřez, je uvažován v orientačních rozměrech 455x435mm, vnitřních cca 360x355mm; materiál nerez vhodný do zdravotnického prostředí, tl. min. 0,8mm; dodávka včetně klasického plastového sifonu; v laboratorních provozech dle požadavků technologie				
59		pokud se dodává jednoduchý dřez s krátkou odkapovou plochou, je uvažován v orientačních rozměrech 560x435mm, vnitřních cca 360x355mm; materiál nerez vhodný do zdravotnického prostředí, tl. min. 0,8mm; dodávka včetně klasického plastového sifonu; v laboratorních provozech dle požadavků technologie				
60		pokud se dodává dvojdřez dlouhou odkapovou plochou, je uvažován v orientačních rozměrech 1000x500mm, dělení 1+1/2; materiál nerez vhodný do zdravotnického prostředí, tl. min. 0,8mm; dodávka včetně klasického plastového sifonu; v laboratorních provozech dle požadavků technologie				

Kód:		Cena bez DPH :	-
Název:	D2.51-09 pracovní linky - mimo systémové plechové	DPH 21% :	-
		Cena CELKEM vč. DPH :	-

P.Č.	Kód položky	Popis	MJ	Množství	Cena jednotková	Cena celkem
1	2	3	4	5	6	7
0	000	000				
1		NEDÍLNOU SOUČÁSTÍ VÝKAZU JE I BAREVNOSTNÍ SPECIFIKACE!!				
2		PŘED VLASTNÍ VÝROBOU/ DODÁVKOU PRVKŮ JE NUTNO PROVÉST ODSOUHLASENÍ ARCHITEKTEM V RÁMCI KD STAVBY!!! DODAVATEL VYBAVENÍ V TÉTO SOUVISLOSTI PŘEDLOŽÍ PODROBNOU KNIHU NÁBYTKU A U ATYP PRVKŮ I VÝROBNÍ DOKUMENTACI!!!				
3		VESKERE VÝCHOZÍ ROZMĚRY PRVKŮ NUTNO PŘED VÝROBOU PŘEMĚŘIT PŘÍMO NA STAVBĚ A U VYBRANÝCH CELKŮ NUTNO ZAJISTIT ZÁROVEŇ KOORDINACI S OSTATNÍMI PROFESEMI (ZTI, ELEKTRO APOD.)!!!				
4		CENA VÝROBKU JE VŽDY UVAŽOVÁNA VČETNĚ DODÁVKY A MONTÁŽE!!!				
5		Ve stavbě zdravotnického zařízení a zařízení sociální péče s projektovanou kapacitou nad 50 osob musí být v lůžkových částech prokázáno zkouškou provedenou podle českých technických norem uvedených v příloze č. 1 části 10, že zápalnost textilní záclony, závěsu, čalounické materiály je delší než 20 sekund. Uvedené materiály musí být vyhovující dle ČSN EN 1021-2. Dle § 90 odst. 3 zákona č. 134/2016 Sb. o zadávání veřejných zakázek, ve znění pozdějších předpisů zadavatel umožňuje nabídnout rovnocenné řešení.				
6						
7		obecné technické požadavky na výrobu vybavení - specifické vlastnosti/ odlišné řešení jednotlivých výrobků viz. podrobný popis prvku				
8						
9		korpusy, dvířka, čela šuplíků vyrobeny z DTD tl. min. 18mm, povrch min. CPL; v laboratorních/ zvláštních provozech dle požadavků technologie				
10		nepohledová záda uzavřených modulů (bez prosklených dvířek) možno vyrobit ze slabší HDF bílé barvy, v ostatních případech záda z DTD tl. min. 8mm v barvě korpusu; v laboratorních/ zvláštních provozech dle požadavků technologie				
11		pokud nebude dodatečně dohodnuto jinak, bude půda a dno jednotlivých modulů předstupovat do líce dvířek/ šuplíků apod. (ochrana hran)				
12		veškeré hrany ABS tl. min. 2mm, nebude- li dodatečně určeno jinak; u všech prvků lepeny metodou PUR				
13		veškeré šroubované spoje budou provedeny na bázi vsazené kovové nábytkové hmoždinky				
14						
15		v případě požadavku na prosklená dvířka nutno počítat se subtilním hliníkovým rámečkem v přírodním stříbrném odstínu s výplní bezpečnostním sklem; dvířka v tomto případě nebudou mít klasickou zápusťnou úchytka viz. dříve, ale budou otevírána dotykem/ odskočením na bázi magnetu				
16		v případě požadavku na dvířka s výplní z tahokovu nutno počítat se subtilním hliníkovým rámečkem v přírodním stříbrném odstínu a výplní hliníkovým tahokovem v přírodním stříbrném odstínu o tl. min. 1mm a velikostí oka max. 16mm; dvířka v tomto případě nebudou mít klasickou zápusťnou úchytka viz. jinde, ale budou otevírána dotykem/ odskočením na bázi magnetu				
17						
18		ve všech případech (mimo mobilních prvků, popř. vestavných prvků s betonovým soklem) sokl opatřen plastovými nožičkami s možností rektifikace + obvod krytý nacvakávací kovoplastovou soklovou lištou výšky 100mm s těsnícím silikonovým profilem proti podtečení vody pod nábytek, povrch drásaný nerez; lištu je nutno uvažovat včetně systémových koutových a nárožních prvků v příslušném dekoru; součástí koordinace se soklem podlahy (fabion, lišty apod.)				
19						
20		v případě prvků zavěšených na stěnu je nutno počítat se systémovými kovovými závěsy s adekvátní únosností a kotevnými prvky dle materiálu zdiva				
21		prvky vyšší než 1200mm budou kotveny systémovými kotvami do zdiva z důvodu zabránění překocení				
22						

P.Č.	Kód položky	Popis	MJ	Množství	Cena jednotková	Cena celkem
1	2	3	4	5	6	7
23		veškeré panty úhel otevření min. 110° s tlumeným řízeným dorazem v rámci pantu				
24		pokud je požadován výklop, bude proveden min. ve standardu plynového pístu, min. úhel otevření 90°, řízený tlumený doraz				
25		výklopná dvířka linky v zasedací místnosti 3.NP budou opatřena kloubovým zdvihacím systémem skládání dvoudílného čela s tlumeným řízeným dorazem v rámci pantu (předpoklad min. složení systému - 2x zdvihací mechanismus, 2x teleskop, 2x horní závěsy, 2x středové závěsy)				
26						
27		veškeré šuplíky min. kovové boky				
28		kování pro šuplíky/ výsuvy ve všech případech s měkkým řízeným dojezdem a doživotní zárukou				
29						
30		úchytky budou obdélníkové zapuštěné, orientační rozměr 160x44x11mm, v případě šuplíků se šířkou nad 800mm a vysokých výsuvných systémů dvojnásobný počet; imitace nerez; umístěny s ohledem na zabránění hromadění nečistot (podhmat)				
31						
32		veškeré moduly/ části nábytku zámek v systému SGHK (systém generálního klíče), není-li v rámci podrobného popisu určeno jinak				
33						
34		součástí veškerý potřebný spojovací materiál, systémové těsnící koutové lišty v barvě pracovní desky (linky), tmelení detailů trvale pružným tmelem				
35		nedílnou součástí koordinace s ostatními profesemi (ZTI, elektro, topení apod.), napojení na jednotlivá média (platí i pro prvky, které jsou přenášeny/ původní); v místě zásuvek, ventilů apod. nutno provést v zadních partiích nábytku adekvátní úpravu pro jejich zpřístupnění (vyříznutí pravidelných otvorů, případné odsazení atd.); totéž platí při sousedství s radiátorem apod. (odsazení skříněk z důvodu otevření atd.)				
36		nedílnou součástí koordinace s ostatními částmi stavby a jejími řešeními (délka obkladů, fabiony podlah, skutečné rozměry nik pro vestavění apod.); včetně případné rozměrová korekce/ koordinace nábytku z důvodu odsazení od okolních konstrukcí (kolize s otevíráním apod.) a tím spojeným příslušným olištováním v materiálu shodném s ostatními částmi dotčeného prvku				
37						
38		pracovní desky kuchyňských linek v zázemí personálu, tzn. jednotlivé kanceláře, DMZ, atd. postforming tl. min. 35mm				
39		případné ochranné desky za linkami povrch HPL tl. min. 10mm				
40		linky budou obecně členěny v pravidelných modulech o max. šíři 600mm , není-li v rámci dodatečného schématu popř. podrobnějšího popisu stanoveno jinak				
41		skříně do šířky 600mm jednodvéřové, nad 600mm dvoudvéřové ; není-li dodatečně upřesněno ve výkazu alt. schématech jinak				
42		spodní skřínky hloubkově pouze 550mm z důvodu zajištění distance ode zdi (boční desky krajních prvků až ke zdi - uzavření dutiny)				
43		horní skřínky hloubkově min. 350mm				
44		v každé lince nutno počítat s min. jednou šuplíkovou sekcí o šíři min. 400mm pro běžné linky a min. 600mm pro linky pracovní; skladba šuplíků min. 4ks - 3x výšky cca 150mm + 1x vyšší; není-li dodatečně upřesněno ve výkazu alt. schématech jinak				
45						
46						
47		vždy min. první šuplík v rámci linek DMZ, čajových kuchyňek apod. vestavný plastový příborník				
48		skřínové moduly do výšky 500mm budou vybaveny min. 1ks police, do výšky 700mm min. 2ks polic, do 900mm min. 3ks polic, do výšky 1500mm min. 4ks polic, do výšky 2100mm min. 7ks polic; veškeré police libovolně výškově stavitelné po max. 50mm; kotvení prvků se zamezením "vyklouznutí" police ze své polohy (ne klasické volné položení na trny) ; počty platí, není-li ve výkazu, popř. dodatečně upřesněno jinak				
49		veškeré police vyrobeny ze zesílené DTD tl. min. 22mm , povrch min. CPL ; v laboratorních/ zvláštních provozech dle požadavků technologie				
50						

P.Č.	Kód položky	Popis	MJ	Množství	Cena jednotková	Cena celkem
1	2	3	4	5	6	7
51		spodní skříňové moduly s úpravou desky pro vestavbu umyvadla alt. dřezu budou vybaveny 1ks vestavného plastového koše se samouzavíratelným víkem umístěný na vnitřní straně dveří; nutná koordinace vs. počet polic				
52						
53		veškeré prostory podstavných spotřebičů nutno odvětrat pomocí hliníkových mřížek ve stříbrném přírodním odstínu; umístění do boku modulů alt. zadní partie pracovních desek; min. množství 1ks á místo; orientační délka mřížky min. 300mm; vestavné spotřebiče odvětrány dle požadavků konkrétního výrobce				
54		pracovní desky linek nad prostory podstavných spotřebičů budou v zadní partii opatřeny plastovou průchodkou pro vedení napájecí šňůry do zásuvky, nebude-li dodatečně upřesněno jinak				
55						
56		veškeré linky budou v partii pod horními skříňkami vybaveny osvětlením pracovní desky v podobě zařezovaného hliníkového chladičového profilu s vestavným monochromatickým LED páskem (teplé světlo) o výkonu min. 1500l/m' krytým ochranným prismskrytem; nedílnou součástí dodávky bude veškerá příslušná kabeláž, systémový napájecí zdroj s kovovým krytem umístěný/ kotvený do prostoru horních skříněk a další nezbytné prvky příslušenství; včetně koordinace s ostatními částmi stavby/ profesemi; ochranné krytí IP dle konkrétní polohy/ normy				
57						
58		pokud se dodává umyvadlo, je uvažováno jako keramické, zápusné do pracovní desky, orientační rozměry 520x410mm, dodávka včetně klasického plastového sifonu; v laboratorních provozech dle požadavků technologie				
59		pokud se dodává jednoduchý dřez, je uvažován v orientačních rozměrech 455x435mm, vnitřních cca 360x355mm; materiál nerez vhodný do zdravotnického prostředí, tl. min. 0,8mm; dodávka včetně klasického plastového sifonu; v laboratorních provozech dle požadavků technologie				
60		pokud se dodává jednoduchý dřez s krátkou odkapovou plochou, je uvažován v orientačních rozměrech 560x435mm, vnitřních cca 360x355mm; materiál nerez vhodný do zdravotnického prostředí, tl. min. 0,8mm; dodávka včetně klasického plastového sifonu; v laboratorních provozech dle požadavků technologie				
61		pokud se dodává dvojdřez dlouhou odkapovou plochou, je uvažován v orientačních rozměrech 1000x500mm, dělení 1+1/2; materiál nerez vhodný do zdravotnického prostředí, tl. min. 0,8mm; dodávka včetně klasického plastového sifonu; v laboratorních provozech dle požadavků technologie				
62						
63		pokud se dodává vestavná mikrovlnná trouba, je uvažována v orientačních rozměrech 595x384x316mm; vhodná pro instalaci do horní skříňky, elektronické ovládání, nerezový vnitřek trouby, výkon min. 700W, objem trouby min. 17l, min. 6 výkonových stupňů, otočný talíř cca 245mm, časovač, hodiny; povrch nerez s úpravou proti otisku prstů; včetně montážního nerezového rámečku				
64		pokud se dodává nízká vestavná lednice s mrazákem, je uvažována v orientačních rozměrech 560x550x815mm; objem orientačně 97 + 17l (mrazák), počet polic min. 2, min. energetická třída A+, klimatická třída SN-N-ST, zaměnitelné otevírání, automatické odmrazování, hlučnost cca 40dB; krytá nábytkovými dvířky				
65		pokud se dodává vestavná myčka, je uvažována jako integrovaná v orientačních rozměrech 598x550x815mm; kapacita myčky min. 14 sad nádobí, 2 úložné koše, funkce proti přetečení vody, 2 ostřikovací ramena, min. 8 programů, odložený start, 5 nastavitelných teplot mytí, max. spotřeba vody 11l, energetická třída min A+, účinnost mytí min. A, účinnost sušení min. A, hlučnost max. 49dBA, skrytý ovládací panel; krytá nábytkovými dvířky				
66		pokud se dodává vysoká vestavná lednice s mrazákem, je uvažována v orientačních rozměrech 540x552x1842mm; orientační objem chladničky 228l + mraznička 75l, výbava chladničky min. 4x skleněná police z tvrzeného skla, regulace teploty termostatem, akumulační doba cca 20 hod., energetická třída min. A+, klimatická třída min. SN-ST, mrazák umístěn ve spodní části, výbava mrazáku min. 3ks přihrádky				

D - Standardy vybavení

Jídelní židle

- multifunkční konferenční s požadavkem vysoké odolnosti při dlouhodobém používání
- stohovatelná
- ergonomicky tvarovaná opěrka zad , splňuje základní ergonomické požadavky pro dlouhodobé sezení.

Židle jídelní s plastovým opěrákem i sedákem pro jednoduchou omyvatelnost s drátěnou podnoží.

Rozměry (š/h/v): 510/540/820 mm

Sedák: Plastový sedák barvy bílá.

Opěrák: Plastová opěrka barvy bílá.

Podnož: drátěná podnož o průměru drátu 11 mm. Povrchová úprava chrom. Plastové kluzáky.

Záruka: 3 roky

Stohovatelnost: 8 kusů, s vozíkem 25 kusů



POZN.: Konečný vzhled je nutno před vlastní výrobou konzultovat a upřesnit uživatelem a zároveň autorem PD interiéru v rámci KD stavby!!

Židle pevná čalouněná

- multifunkční konferenční s požadavkem vysoké odolnosti při dlouhodobém používání
- stohovatelná
- ergonomicky tvarovaná opěrka zad , splňuje základní ergonomické požadavky pro dlouhodobé sezení.

Konferenční židle s plastovým opěrákem i sedákem potaženým čalouněním s drátěnou podnoží.

Rozměry (š/h/v): 510/540/830 mm

Sedák: Plastová nosná část sedáku barvy černá, pěna o tloušťce 11 mm a objemové hmotnosti 50 m3..

Opěrák: Plastová nosná část opěry barvy černá, pěna o tloušťce 11 mm a objemové hmotnosti 35 m3..

Podnož: drátěná podnož o průměru drátu 11 mm. Povrchová úprava chrom. Plastové kluzáky.

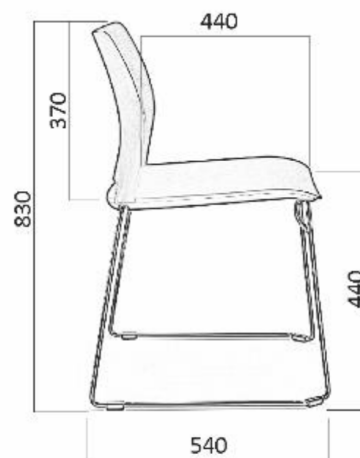
Záruka: 3 roky

Čalounění: látka, topcoat: 100%Vinyl + backing: 100% polyester, váha 685 g/m2, Martindale 100000, stálobarevnost na světle 6, stálobarevnost v otěru 4, žmolkování 5; antibakteriální úprava; odolnost vůči krvi, moči, oleji; DIN 4102 B2; koženka s odolností pro zdravotnictví

Stohovatelnost: 8 kusů, s vozíkem 25 kusů

Možná výbava: Spojky do řad pro drátěnou kostru
Stohovací a transportní vozík, pro drátěnou kostru

Barevnost: dle samostatného výkresu v PD interiéru



POZN.: Konečný vzhled je nutno před vlastní výrobou konzultovat a upřesnit uživatelem a zároveň autorem PD interiéru v rámci KD stavby!!

Čekárenská lavice

- trojmístná, čtyřmístná a pětímístná lavice
- plastový sedák, opěrák plastový
- ocelová podnož v povrchové úpravě černá prášková barva, hliníkové nohy leštěné
- plastové kluzáky

Trojmístná lavice

Výška	820 mm	Výška sedáku	440 mm	Rozměr krabice (ŠxVxH)	1.5m+69x81x62 cm
Šířka	1620 mm	Hmotnost	28 kg	Počet kusů v krabici	1
Hloubka	550 mm	Hmotnost celoplastové verze	27 kg		



Čtyřmístná lavice

Výška	820 mm	Výška sedáku	440 mm	Rozměr krabice (ŠxVxH)	2m+69x81x62 cm
Šířka	2060 mm	Hmotnost	38 kg	Počet kusů v krabici	1
Hloubka	550 mm	Hmotnost celoplastové verze	36 kg		



Pětímístná lavice

Výška	820 mm	Výška sedáku	440 mm	Rozměr krabice (ŠxVxH)	2.5m+69x81x62 cm
Šířka	2570 mm	Hmotnost	47 kg	Počet kusů v krabici	1
Hloubka	550 mm	Hmotnost celoplastové verze	45 kg		



POZN.: Konečný vzhled je nutno před vlastní výrobou konzultovat a upřesnit uživatelem a zároveň autorem PD interiéru v rámci KD stavby!!

Kancelářská židle s područkami

Kancelářská židle

kancelářská židle, 600x600x1000-1210mm, výška sedáku 470-570mm; střední opěrák, synchronní mechanika (synchronní pohyb opěradla a sedáku, možnost blokáce sklonu opěradla min. ve čtyřech pozicích, možnost nastavení mechanismu dle váhy uživatele), plynový píst, kolečka pro tvrdý povrch, kříž nylon černý, včetně výškově stavitelných područek; čalounění:

- látka, topcoat: 100% Vinyl + backing: 100% polyester, váha 685 g/m², Martindale 100000, stálobarevnost na světle 6, stálobarevnost v otěru 4, žmolkování 5; antibakteriální úprava; odolnost vůči krvi, moči, oleji; DIN 4102 B2; koženka s odolností pro zdravotnictví



Rozměry:

Výška židle:	1000-1210
Šířka židle:	600 *
Hloubka židle:	600
Výška sedáku:	470-570
Šířka sedáku:	510
Hloubka sedáku:	400
Hmotnost:	12
* podle šířky použitých područek	

Materiál:	Sedák:	H4060 tl. 45 mm
	Opěrák:	N3038 tl. 30 mm
Opěrák:	Výška:	490-540
	Šířka:	460
Sedák:	Výška:	470-570
	Šířka:	510
	Hloubka:	400
Područky:	Typ:	
	Výška:	180-260
	Stupně blokáce výšky:	9
	Nastavení hloubky:	-
	Šířka vnitřní:	500
	Šířka vnější:	660
	Natočení:	-
Další specifikace:		
Mechanika:	Typ:	SY
	Přizpůsobení hmotnosti:	-
	Rozsah sklonu sedáku:	0°/-11°
	Rozsah sklonu opěráku:	20°
	Poměr náklonů sedák:opěrák	1:2
	Blokace mechanismu:	5
	Náklon sedáku:	5°
	Stupně posunu sedáku:	5
Kříž:	Materiál:	nylon, volitelný hliníkový kříž barevně upravený práškovou barvou nebo leštěný
	Průměr:	660
Kolečka:	černá kolečka, tvrdá kolečka pro měkké povrchy (standard), měkká kolečka pro tvrdé podlahy (volitelné)	
Čalounění:	jednobarevné a dvoubarevné provedení (sedák a opěrák rozdílné barvy)	
Certifikáty:	SZÚ Jablonec nad Nisou ČR	

PO

by!!

Rozkládací pohovka (s úložným prostorem)

Rozměry přibližně: 190×85×75 (š×h×v).

- snadno přístupný úložný prostor a ležací plocha vhodná na trvalé spaní
- lůžko lze vytvořit z rozkládací pohovky předsunutím sedáku a sklopením opěráku. Rozměry lůžka cca 140×190 cm.
- nohy nenápadně, tvořeny plastovými kluzáky.
- vybavena velkým úložným prostorem.

Konstrukce

- Konstrukce kostry rozkládací pohovky z bílého lamina (dřevotřísková deska laminovaná) a z masivu. Základní vrstva čalounění rozkládací pohovky tvořena pevnou DTD deskou. Izolaci mezi tvarovací vrstvou a DTD tvoří netkaná textilie (300 g/m²). Sedák i opěrák rozkládací pohovky tvoří pružinová kostra typu Bonell, pružiny jsou překryty izolační textilií (300 g/m²). Vrchní část sedáku i opěráku tvořena deskou z kvalitní PUR pěny. Područkové polštáře vyrobeny z PUR pěny. Opěradlové polštáře vyplněny směsí PUR nudlíček a čechraného polyesteru v poměru 60:40. Plochy čalounění sedáku i opěráku jsou změkčeny PES rounem (200 g/m²). Nohy nenápadné a tvoří je plastové kluzáky.

Čalounění - barevnost a umístění viz samostatný dokument PD

- látka, topcoat: 100% Vinyl + backing: 100% polyester, váha 685 g/m², Martindale 100000, stálobarevnost na světle 6, stálobarevnost v otěru 4, žmolkování 5; antibakteriální úprava; odolnost vůči krvi, moči, oleji; DIN 4102 B2
- koženka s odolností pro zdravotnictví



POZN.: Konečný vzhled je nutno před vlastní výrobou konzultovat a upřesnit uživatelem a zároveň autorem PD interiéru v rámci KD stavby!!

Křeslo

- komfortní sezení pro chvíle odpočinku a relaxace
- skořepina křesla je navržena jako monolitická konstrukce z vysoce kvalitní vstříkované studené pěny, vyztužené ocelovým rámem
- nosná část je zakončena 4-ramenným hliníkovým křížem s kluzáky na tvrdou nebo měkkou podlahu
- čalounění látka, topcoat: 100% Vinyl + backing: 100% polyester, váha 685 g/m², Martindale 100000, stálobarevnost na světle 6, stálobarevnost v otěru 4, žmolování 5; antibakteriální úprava; odolnost vůči krvi, moči, oleji; DIN 4102 B2; koženka s odolností pro zdravotnictví

Materiál:	Sedák:	studená pěna tl. 65 mm
	Opěrák:	studená pěna tl. 60 mm
Čalounění:	jednobarevné provedení	
Opěrák:	Výška:	370
	Šířka:	480
Sedák:	Výška:	370
	Šířka:	460
	Houbka:	440
Korpus:	Šířka vnitřní:	620
	Šířka vnější:	760
	Výška loketníku:	240
	Výška loketníku od podlahy:	650
Kolečka:	Průměr:	-
Kostra:	Tvar:	4-ramenný hliníkový kříž
	Rozměry:	ø730
	Průřez další části kostry:	-
	Tloušťka stěny:	-
Upřesňující popis:	střední křeslo, celočalouněné, otočné, kluzáky, kříž leštěný	
Objem krabice:	0.49	

Rozměry

Výška modelu:	780
Šířka modelu:	760
Houbka modelu:	710
Výška sedáku:	370
Šířka sedáku:	460
Houbka sedáku:	440
Hmotnost:	13



POZN.: Konečný vzhled je nutno před vlastní výrobou konzultovat a upřesnit uživatelem a zároveň autorem PD interiéru v rámci KD stavby!!

Popis dle projektu:

Umístění m.č.: 112

Sedací souprava lavic

Souprava je z flexibilního systému soustavy spojených segmentů ideálního pro velké prostory. Sestava je tvořena typovými segmenty sedadel.

Struktura sedadel vyrobena z oboustranně laminovaných dřevotřískových desek. Konstrukce stabilní a pevná pro dlouhodobou užitkovost. Dřevotřískové oboustranně laminované desky tvoří základní nosnou kostru jednotlivých segmentů. Jedná se i o k sobě rozměrově pasující boky jednotlivých segmentů. Každý segment je samostatně funkční (samostatně stojící).

Čalounění - barevnost viz samostatná část dokumentu

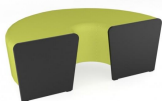
- Koženka PVC - vrchní vrstva 100% PVC, kvalitní hygienické čalounění, odolnost proti otěru 100.000 cyklů Martindale, odolnost proti světlu 7-8, mikrobiální odolnost (testováno), s odolností pro zdravotnictví
- odstín čalounění **sv. béžová RAL 1015**

- boční části jsou zhotoveny z 18 mm dřevotřísky v základu v odstínu **hedvábně šedá RAL 7047 U707**

- součástí rektifikační patky 7 mm, umožňující vyrovnaní nerovností podlahy
- jednotlivé díly smontovány speciálními nábytkovými spojkami, které umožňují jednoduché rozložení a přestavění sestavy bez poškození dřevotřískových desek

Použité segmenty:

2x ROZMĚRY (580ZD): výška sezení 44cm
šířka/hloubka/výška: 126/50/44 cm, 180



2x ROZMĚRY (502): výška sezení 44cm
šířka/hloubka/výška: 133/126/78 cm



Schéma sestavy:



referenční obrázek

POZN.: Konečný vzhled je nutno před vlastní výrobou konzultovat a upřesnit uživatelem a zároveň autorem PD interiéru v rámci KD stavby!!

Odpadkový koš dělený

Koš nerezový na tříděný odpad 27 litrů - 3x9L

Odpadkový koš na třídění odpadu. Dělení do tří barevně rozlišených 9 litrových vnitřních košů.

Objem: 3 x 9 litrů

Výška: 44 cm

Šířka: 47 cm

Hloubka celková : včetně pedálu a kloubu víka je 34 cm

Hloubka těla koše: 25 cm

Víko z černého plastu

Ergonomický široký nášlapný pedál z černého plastu

Vnitřní nášlapná mechanika

Tlumený zavírací mechanismus víka

3 vyjímatelné vnitřní koše ze zeleného, hnědého a žlutého plastu

Těleso: Ušlechtilá ocel

3 vnitřní koše: Umělá hmota - zelený, hnědý, žlutý

Prodloužená záruka 5 let!



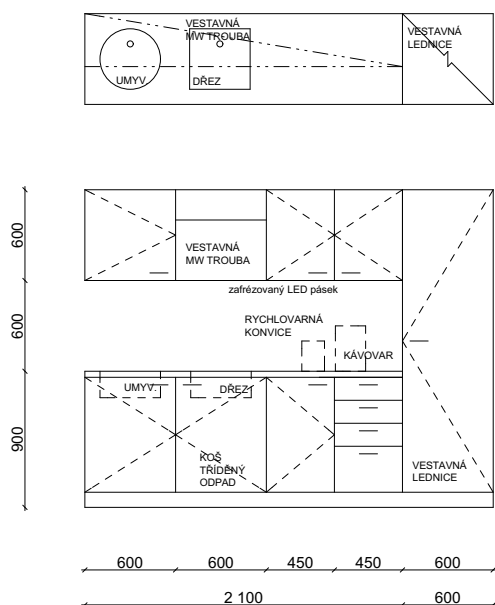
POZN.: Konečný vzhled je nutno před vlastní výrobou konzultovat a upřesnit uživatelem a zároveň autorem PD interiéru v rámci KD stavby!!

Šatní skříňka s lavičkou

- plechová šatní skříňka s horní polici
- skříňka umístěná na podnoži s lavičkou integrovanou ke skřínce, lavička z dřevěných latí
- uzamykací na SGK
- větrací otvory ve spodní a horní části dvířek
- rozměry vlastní skříňky 400x500mm výšky 1900mm



KUCHYŇKA DMZ TRANSFÚZNÍ ODD. M.Č. 134, 240



KUCHYŇKA DMZ TRANSFÚZNÍ ODD.

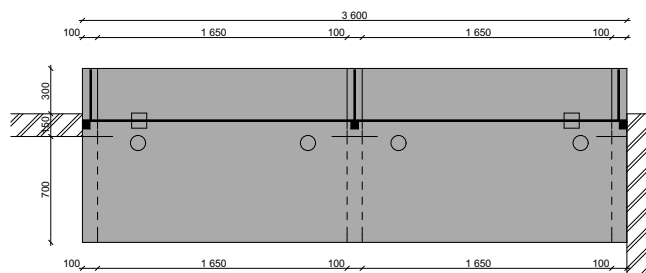
- umístění v místnostech č. 134, 240
- kuchyňka pro zázemí zaměstnanců
- dolní i horní skříňky, zásuvkový segment
- osazení umyvadla, dřezu, vestavěné MW trouby a velké vestavné lednice, koš na tříděný odpad
- v horních skříňkách zafrézovaný LED pásek pro osvětlení pracovní plochy
- konstrukce z LDTD povrch min. CPL

Orientační rozměry: 2700/600/2100 mm

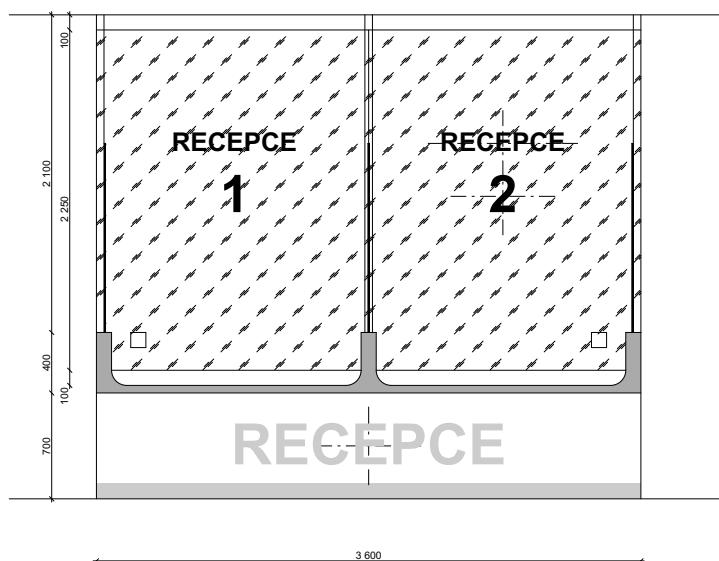
Nejedná se o výrobní dokumentaci, tu předloží zhotovitel k odsouhlasení projektantovi PD interiéru!!

POZN.: Konečný vzhled je nutno před vlastní výrobou konzultovat a upřesnit uživatelem a zároveň autorem PD interiéru v rámci KD stavby!!

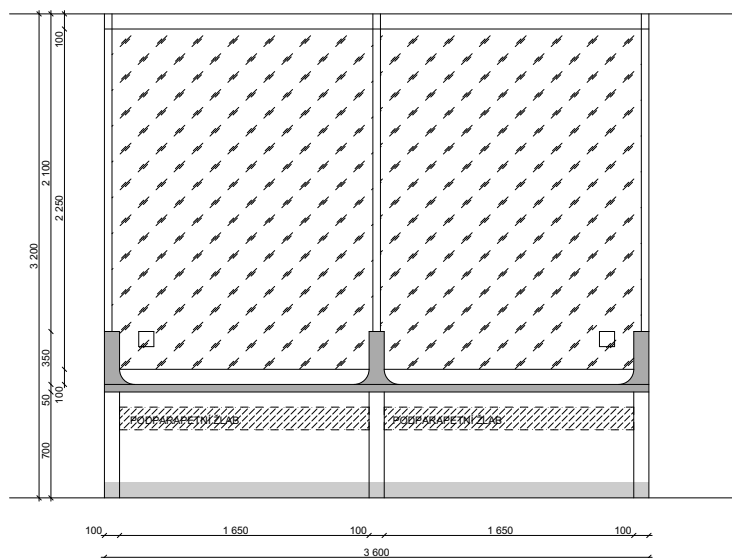
PŮDORYS



POHLED ČELNÍ



POHLED ZADNÍ



RECEPČNÍ PULT

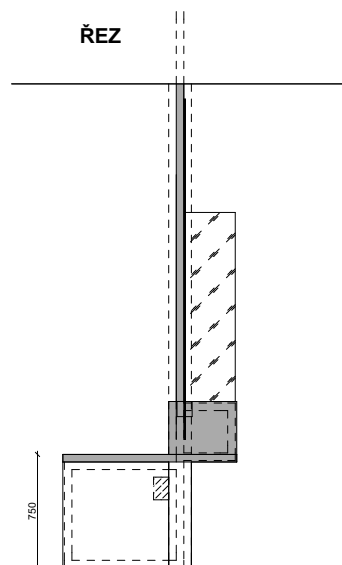
- umístění mezi místnostmi č. 109 a č. 112
- bližší specifikace a rozkreslené schéma v PD Interiér ve výkrese č. D1.01.5-08

- recepční pult s dělicím sklem a dvěma oddělenými boxy
- s prokládacím otvorem pod sklem na celou šířku pultu
- doplněno regulovatelným intercomem
- v podstolové části umístěný podparapetní žlab pro el. rozvody silno/slabo
- stolová deska z umělého kamene
- zbytek konstrukce z LDTD doplněno nosnou konstrukcí z nerezových žlábků
- s textovým označením

Orientační rozměry: 3600/1150 mm

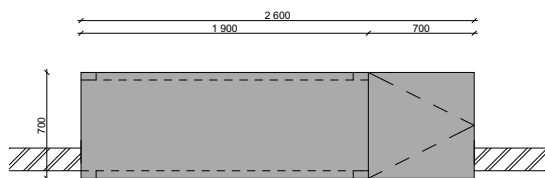
Nejedná se o výrobní dokumentaci, tu předloží zhotovitel k odsouhlasení projektantovi PD interiéru!!

ŘEZ

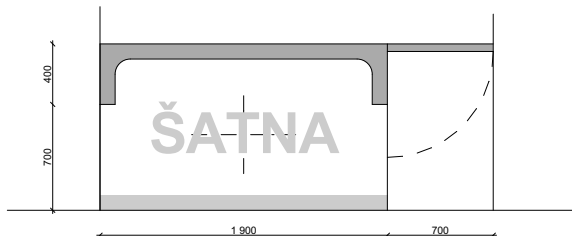


POZN.: Konečný vzhled je nutno před vlastní výrobou konzultovat a upřesnit uživatelem a zároveň autorem PD interiéru v rámci KD stavby!!

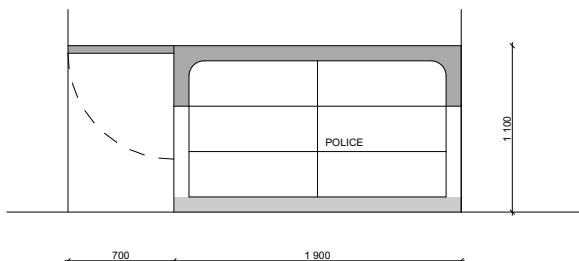
PŮDORYS



POHLED ČELNÍ



POHLED ZADNÍ



ŠATNOVÝ PULT

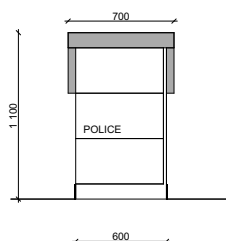
- umístění mezi místnostmi č. 102 a č. 103
- bližší specifikace a rozkreslené schéma v PD Interiér ve výkrese č. D1.01.5-09

- šatnový pult s policemi a odklápěcím pultem
- odklápěcí pult s možností aretace v uzavřené i otevřené poloze
- pracovní deska z umělého kamene
- zbytek konstrukce z LDTD
- s textovým označením

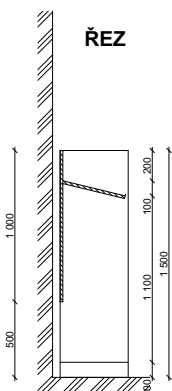
Orientační rozměry: 2600/700 mm

Nejedná se o výrobní dokumentaci, tu předloží zhotovitel k odsouhlasení projektantovi PD interiéru!!

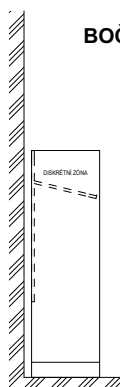
ŘEZ



ŘEZ



BOČNÍ POHLED



DISKRÉTNÍ PULT

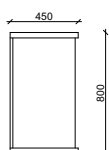
- umístění v místnostmi č. 112
- bližší specifikace a rozkreslené schéma v PD Interiér ve výkrese č. D1.01.5-11

- diskretní pult pro vyplnění formulářů
- šikmá deska s hranou
- konstrukce z LDTD
- s textovým označením

Orientační rozměry: 800/450/1500 mm

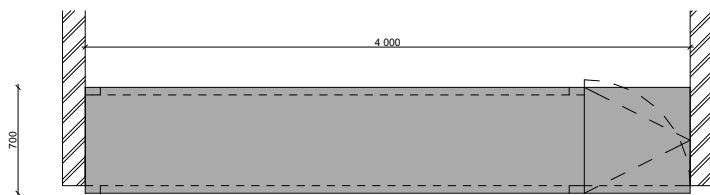
Nejedná se o výrobní dokumentaci, tu předloží zhotovitel k odsouhlasení projektantovi PD interiéru!!

PŮDORYS

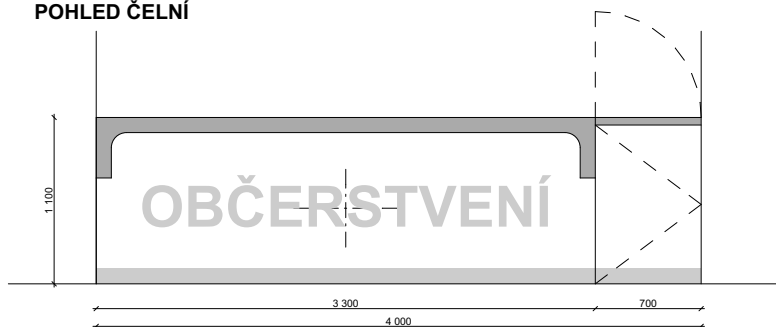


POZN.: Konečný vzhled je nutno před vlastní výrobou konzultovat a upřesnit uživatelem a zároveň autorem PD interiéru v rámci KD stavby!!

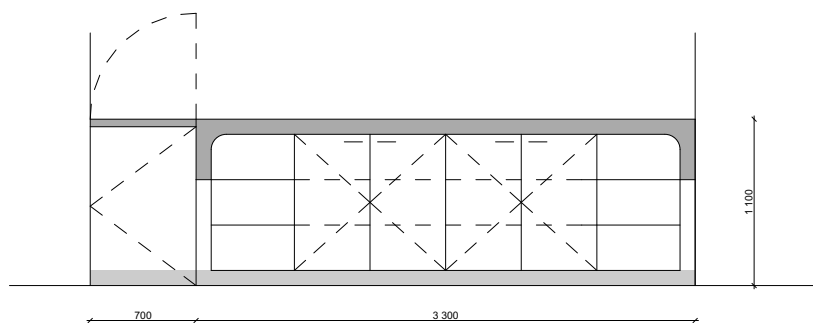
PŮDORYS



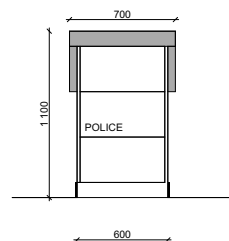
POHLED ČELNÍ



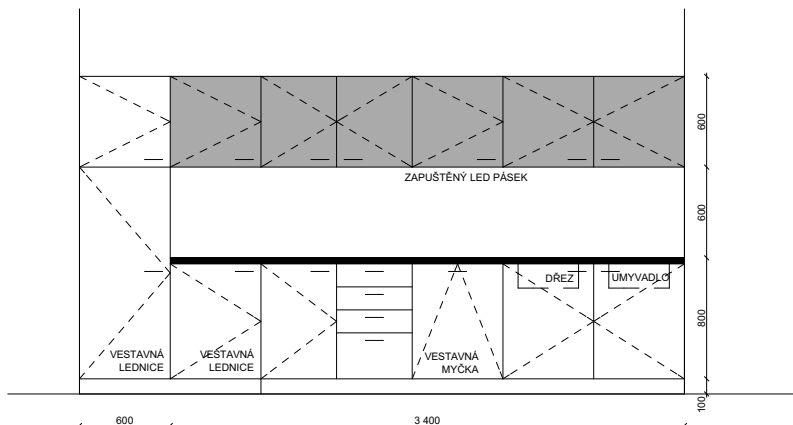
POHLED ZADNÍ



ŘEZ



KUCHYŇKA OBČERSTVENÍ



PULT OBČERSTVENÍ

- umístění v místnosti č. 114
- bližší specifikace a rozkreslené schéma v PD Interiér ve výkrese č. D1.01.5-10

- pult občerstvení s policemi, uzamykatelnými skříňkami a odklápecím pultem
- odklápecí pult s možností aretace v uzavřené i otevřené poloze doplněný také aretovatelnými dvířky ucelující hmotu pultu a zamezující vniku cizích osob
- pracovní deska z umělého kamene
- zbytek konstrukce z LDTD
- s textovým označením

Orientační rozměry: 4000/700 mm

Nejedná se o výrobní dokumentaci, tu předloží zhotovitel k odsouhlasení projektantovi PD interiéru!!

KUCHYŇKA OBČERSTVENÍ

- umístění v místnosti č. 114
- kuchyňka občerstvení pro zázemí občerstvení pacientů
- dolní i horní skříňky, zásuvkový segment
- osazení umyvadla, dřezu, vestavné myčky, malé a velké vestavné lednice
- v horních skříňkách zafrézovaný LED pásek pro osvětlení pracovní plochy
- konstrukce z LDTD, povrch min. CPL

Orientační rozměry: 4000/600/2100 mm

Nejedná se o výrobní dokumentaci, tu předloží zhotovitel k odsouhlasení projektantovi PD interiéru!!

POZN.: Konečný vzhled je nutno před vlastní výrobou konzultovat a upřesnit uživatelem a zároveň autorem PD interiéru v rámci KD stavby!!

E - Barevné řešení vybavení

Odstín pracovní desky je volen dle konkrétního použitého definovaného materiálu buď s postformingovou hranou nebo z umělého kamene.

ABS hrany jsou voleny ve shodném dekoru jako je příslušné lamino, pokud není definováno jinak!

Skladovací proozy:

Místnosti číslo **002, 003, 005, 006, 007, 008, 009, 012, 014, 016, 020, 024, 025, 026, 029, 031, 034, 041, 118, 123, 133, 136, 140, 234, 239, 244, 248, 250**

Korpusy, dvířka, desky stolů: - hedvábně šedá RAL 7047 U707 + ABS hrany Arktická šedá NCS S 4500-N U788
Čela zásuvek: - Arktická šedá NCS S 4500-N U788
Pracovní desky: - (postforming) Beton Chicago světle šedý F186
- (umělý kámen) Strato Slate Z005
Čalounění: - šedá RAL 7040
Plast (jídelní židle): - tm. šedá RAL 7012

Transfúzní odd. veřejnost:

Místnosti číslo **102, 103, 109, 110, 112, 113, 114, 119, 226, 232**

Korpusy, dvířka: - krémově bílá RAL 9010 W911
Desky stolů: - krémově bílá RAL 9010 W911 + ABS hrana hedvábně šedá RAL 7047 U707
Čela zásuvek, dvířka šat. skříněk: - hedvábně šedá RAL 7047 U707
Pracovní desky: - (postforming) Beton Chicago světle šedý F186
- (umělý kámen) Strato Slate Z005
Čalounění: - sv. béžová RAL 1015
Plast (jídelní židle, čekár. lavice): - bílá RAL 9003
Kartotéka: - krémově bílá RAL 9010

Vyšetřovny, odběrový sál, laboratorní provoz:

Místnosti číslo **115, 115A, 117, 120, 122, 121, 228, 229, 229A, 230, 231**

Korpusy, dvířka, desky stolů: - hedvábně šedá RAL 7047 U707 + ABS hrany Arktická šedá NCS S 4500-N U788
Čela zásuvek: - Arktická šedá NCS S 4500-N U788
Pracovní desky: - (postforming) Beton Chicago světle šedý F186
- (umělý kámen) Strato Slate Z005
Čalounění: - sv. béžová RAL 1015
Plast (jídelní židle): - bílá RAL 9003

Administrativa, DMZ:

Místnosti číslo **125, 127, 128, 134, 203, 204, 206, 207, 208, 213, 214, 216, 217, 218, 219, 224, 227, 233, 235, 240, 241, 309, 310, 313, 314, 315, 319, 320, 321, 322, 323, 324, 325**

Korpusy, dvířka, desky stolů, čela zásuvek: - dřevodekor Bamenda šedobéžová H1115 + ABS hrana kubanitově šedá RAL 7048
Pracovní desky: - (postforming) Beton Chicago světle šedý F186
Čalounění: - kubanitově šedá RAL 7048
Regálové systémy: - kubanitově šedá RAL 7048

Čajové kuchyňky u administrativy:

Místnosti číslo **205, 220, 223, 223A, 302, 318, 326, 327, 330**

Korpusy, dvířka, desky stolů, čela zásuvek: - Hedvábně šedá RAL 7047 U707
Pracovní desky: - (postforming) Beton Chicago světle šedý F186
Čalounění: - šedá RAL 7040
Plast (jídelní židle): - tm. šedá RAL 7012

Zasedací místnost:

Místnost číslo **304**

Korpusy, dvířka, desky stolů, čela zásuvek: - Taupe šedá RAL 7044 U750 + ABS hrana Kubanitově šedá RAL 7048
Pracovní desky: - (postforming) Beton Chicago tmavě šedý F187
Čalounění: - kubanitově šedá RAL 7048

Úklidová místnost:

Místnost číslo **108**

Korpusy, dvířka: - hedvábně šedá RAL 7047 U707

Pokud není některá místnost definována, či je v rozporu s jinou částí PD je nutné informovat projektanta části PD interiér a nechat odsouhlasit novou barevnost!!

POZN.: Konečný vzhled je nutno před vlastní výrobou konzultovat a upřesnit uživatelem a zároveň autorem PD interiéru v rámci KD stavby!!